

Excel・Word 実習

(序章・パソコン操作編)

2007.4

学科名		学科	氏名	
-----	--	----	----	--

◎ 主な対象パソコン

Microsoft Windows XP SP2

(例)

各自のパソコンの仕様
(1) システム
Microsoft Windows
(2) 使用者
(3) CPU
(4) RAM



← 後で調べて、記入します。

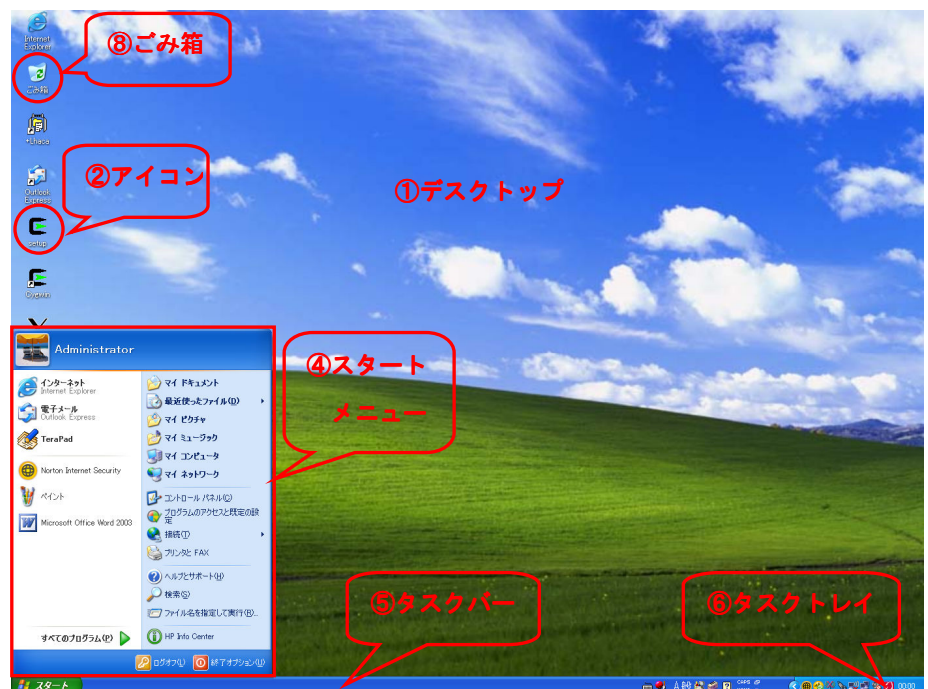
※ Windows のバージョンが異なると、操作方法も異なります。

1. パソコンの基本操作

(1) 各部の名称

- ① デスクトップ
- ② アイコン
- ③ スタートボタン
- ④ スタートメニュー
- ⑤ タスクバー
- ⑥ タスクトレイ
- ⑦ ショートカット
- ⑧ ごみ箱
- ⑨ インジケータ

- ※ デスクトップの表示は、設定により異なります。
- ※ デスクトップは、電源を ON にすると表示されます。



(2) マウスの操作

- ① クリック ⇒ 左側ボタンを、カチッと**1回**押すこと。
- ② ダブルクリック ⇒ 左側ボタンを、カチッカチッと**2回**押すこと。
- ③ 右クリック ⇒ 右側ボタンを、カチッと**1回**押すこと。
- ④ ドラッグ ⇒ オブジェクトを**マウスポインタ**で指し、左側ボタンを押しながら**デスクトップ**などを移動すること。



(3) キーボードの操作

- ① アルファベット文字を入力する場合

IMEの入力モードが**アルファベットモード**になっている場合、キートップに表示されている文字が入力・表示されます。



- ② 日本語を入力する場合

IMEの入力モードが**日本語モード**になっている場合、キートップに表示されている文字の**ローマ字読み文字**が入力・表示されます。

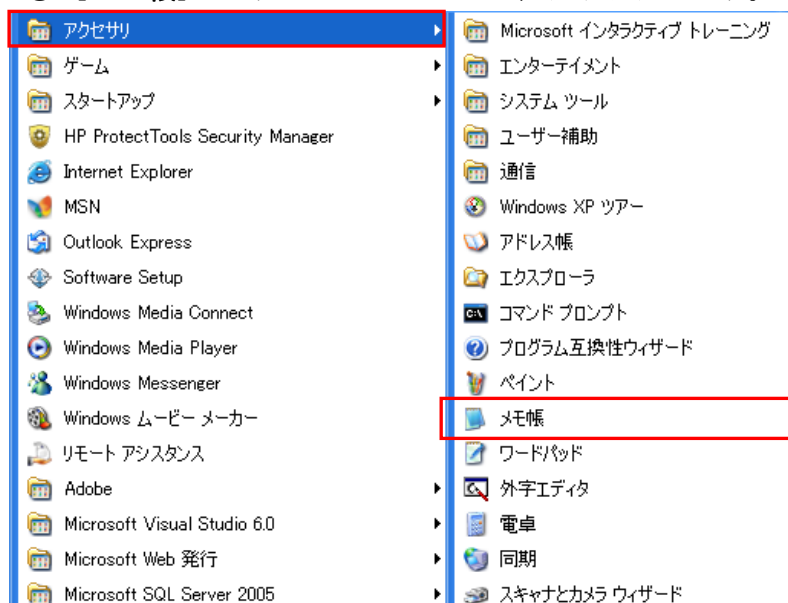


- ③ アルファベット文字⇔日本語の入力を切り替える場合

キーボードの**【半角/全角】**キーを押すと、入力モードが切り替わります。

(4) アプリケーションソフトウェアの起動と停止(メモ帳の例)

- ① **スタートボタン**を押し、**スタートメニュー**を表示します。
- ② **[すべてのプログラム(P)]**をマウスでポイントします。
- ③ **[アクセサリ]**をマウスでポイントします。
- ④ **[メモ帳]**をマウスでポイントして、**クリック**します。



スタートメニューの例

※ メモ帳が起動したら、「(3) キーボードの操作」を練習してみましょう。

- ⑤ **[閉じる]**ボタンをクリックすると、**[メモ帳]**は終了します。



- (a) **[最小化]**ボタン ⇒ 非表示になります。
- (b) **[元に戻す]**ボタン ⇒ 表示サイズが変更されます。
- (c) **[閉じる]**ボタン ⇒ **アプリケーションソフトウェア**が終了します。

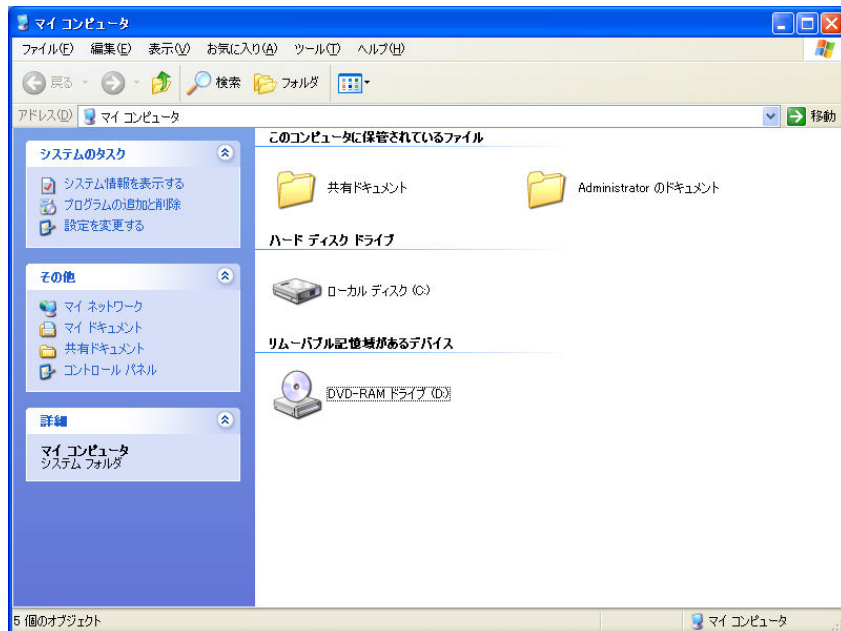
2. マイ コンピュータの操作

各自のコンピュータ内(ローカルコンピュータと言う)にあるフォルダやファイルを操作する場合、**マイ コンピュータ**を起動します。



デスクトップあるいは**スタートメニュー**上の[**マイ コンピュータ**]を選択します。

(例)



※ **マイ コンピュータ**の表示は、構成により異なります。

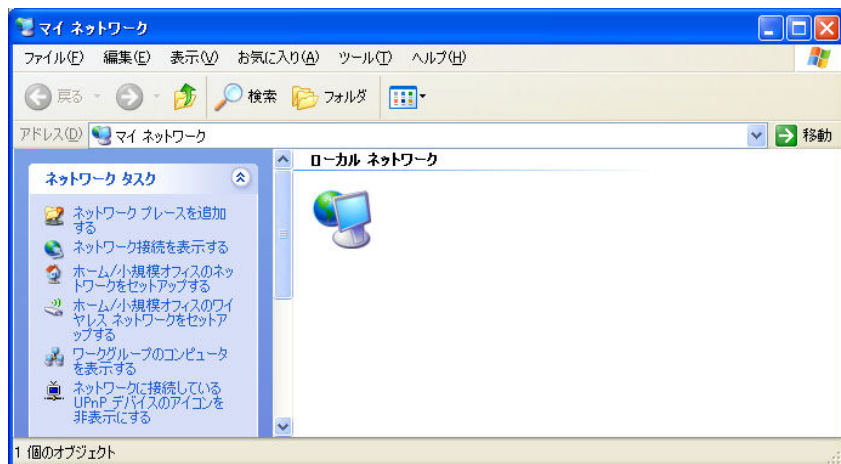
3. マイ ネットワークの操作

ネットワーク上にあるフォルダ、ファイルやプリンタを操作する場合、**マイ ネットワーク**を起動します。



デスクトップあるいは**スタートメニュー**上の[**マイ ネットワーク**]を選択します。

(例)



※ **マイ ネットワーク**の表示は、構成により異なります。