

## No.0001. 物理メモリを増設して、ページファイルを使用しない設定にする。

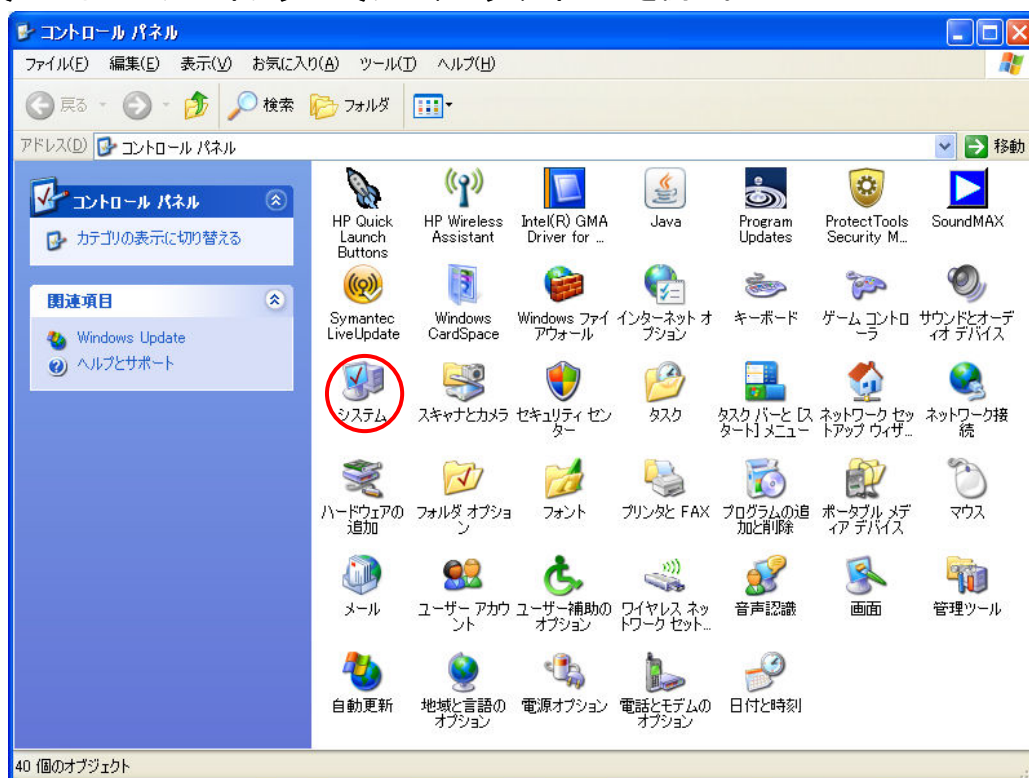
《物理メモリが 2GB 以上の場合、仮想メモリの使用を止めると高速に動作します。》

### 【設定手順】

1. 「スタート」ボタンから、「コントロールパネル(C)」を開く。



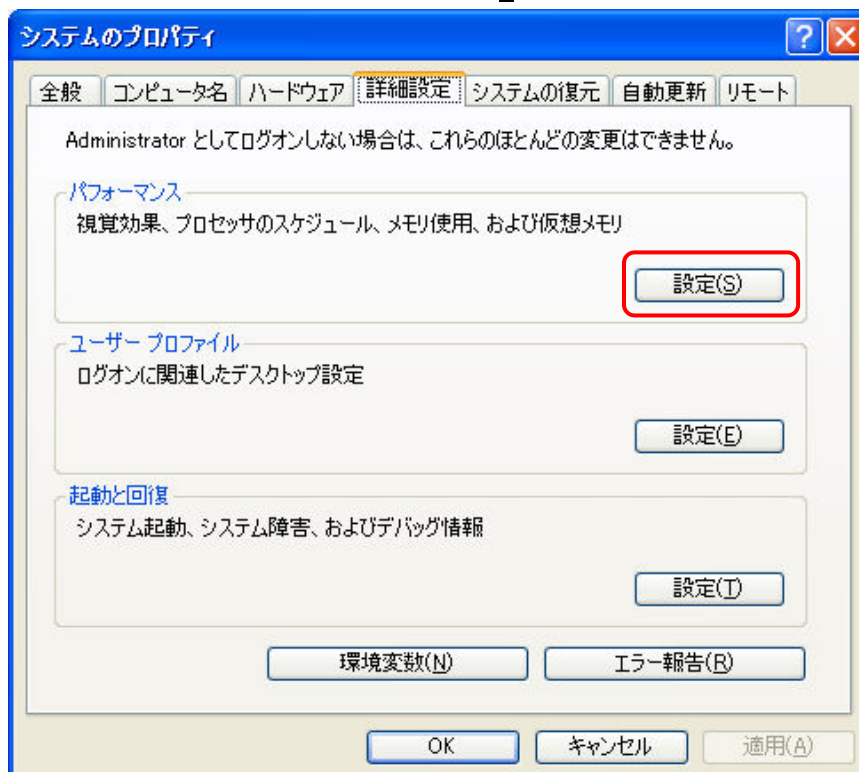
2. 「コントロールパネル」の「システム」アイコンを開く。



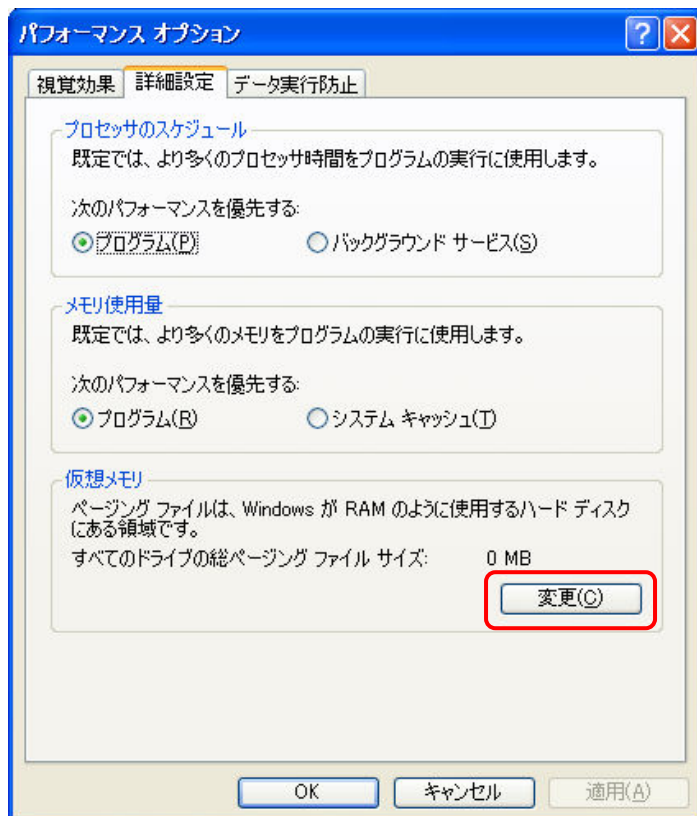
3. 「システムのプロパティ」の「詳細設定」タブをクリックする。



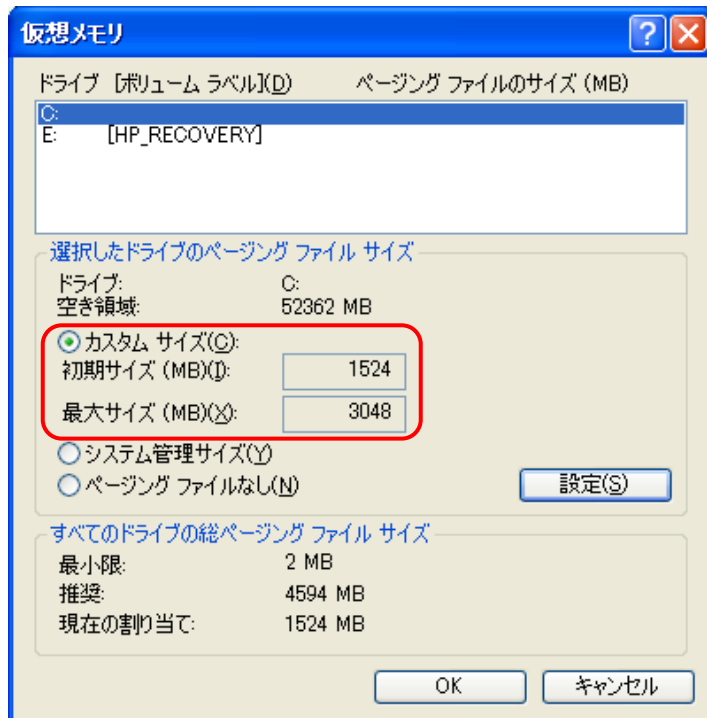
4. 「パフォーマンス」フレームの「設定(S)」ボタンをクリックする。



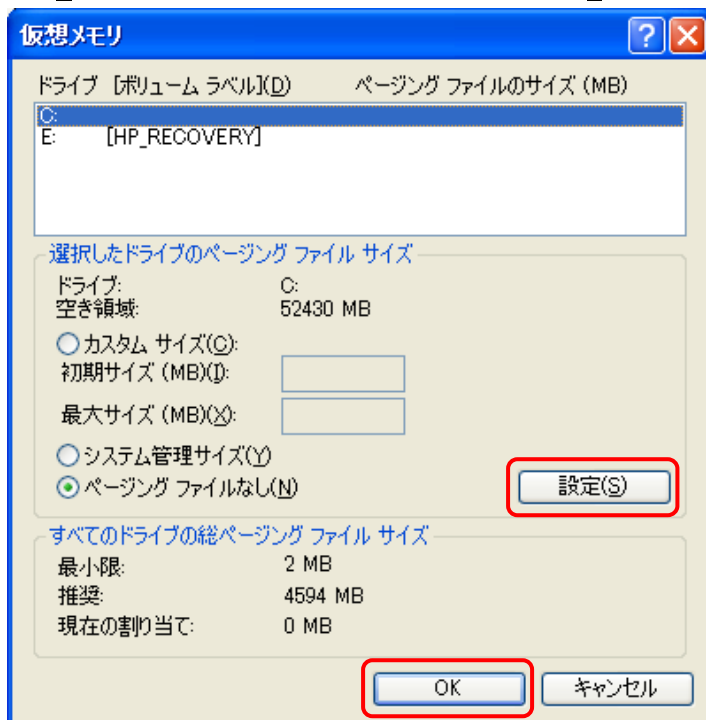
5. 「詳細設定」タブをクリックし、「仮想メモリ」フレームの「変更(C)」ボタンをクリックする。



6. 「仮想メモリ」の「選択したドライブのページングファイルサイズ」フレームの「初期サイズ(MB) (I):」と「最大サイズ(MB) (X):」は、念のため記録しておく。

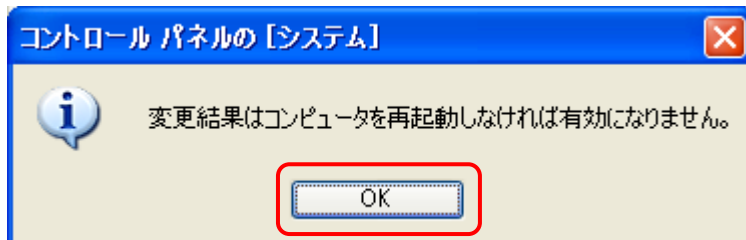


7. 「選択したドライブのページングファイルサイズ」フレームの「ページングファイルなし(N)」オプションボタンを選択し、「設定(S)」ボタンをクリックする。

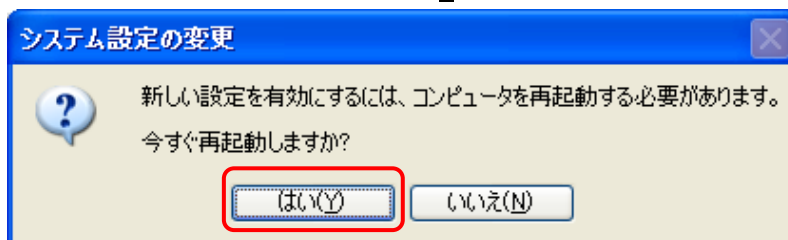


さらに、「OK」ボタンをクリックする。

8. 「コントロールパネルの[システム]」の「OK」ボタンをクリックする。



9. 「システム設定の変更」の「はい(Y)」ボタンをクリックする。



※ この設定は、パソコンを再起動後に有効となります。