

No.0003. アプリケーションに、スワップファイルを使用させない設定にする。

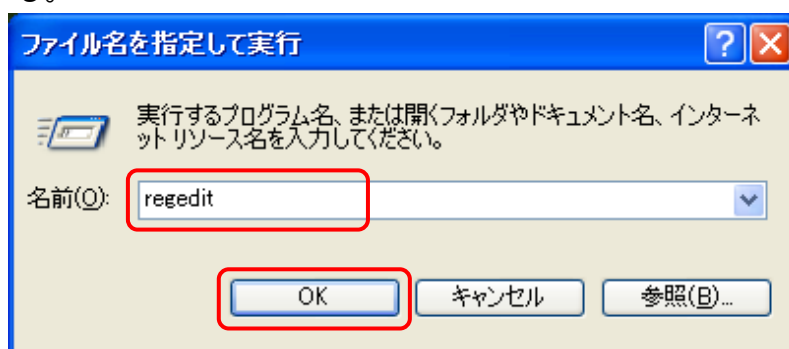
《ハードディスクへのスワップを止めると、アプリケーションが高速に動作します。》

【設定手順】

1. [スタート] ボタンから、[ファイル名を指定して実行(R)] を開く。



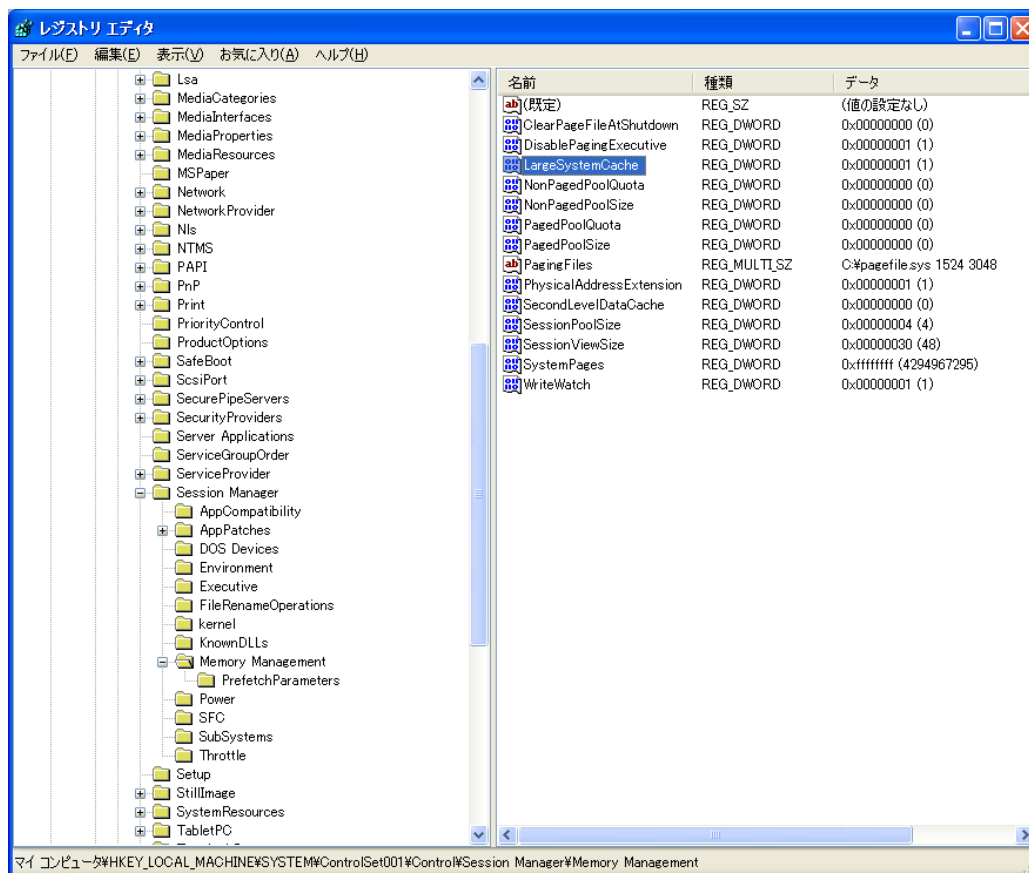
2. [ファイル名を指定して実行] の [名前(O):] コンボボックスに「regedit」と入力する。



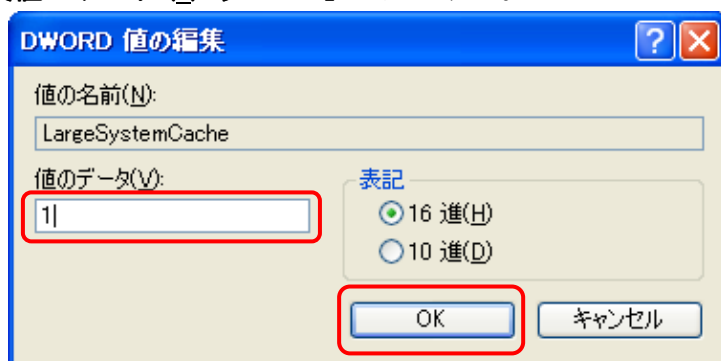
さらに、[ OK ] ボタンをクリックする。

3. [レジストリエディタ] で、次のレジストリを開く。

HKEY\_LOCAL\_MACHINE\SYSTEM\ControlSet001\Control\Session Manager\Memory Management

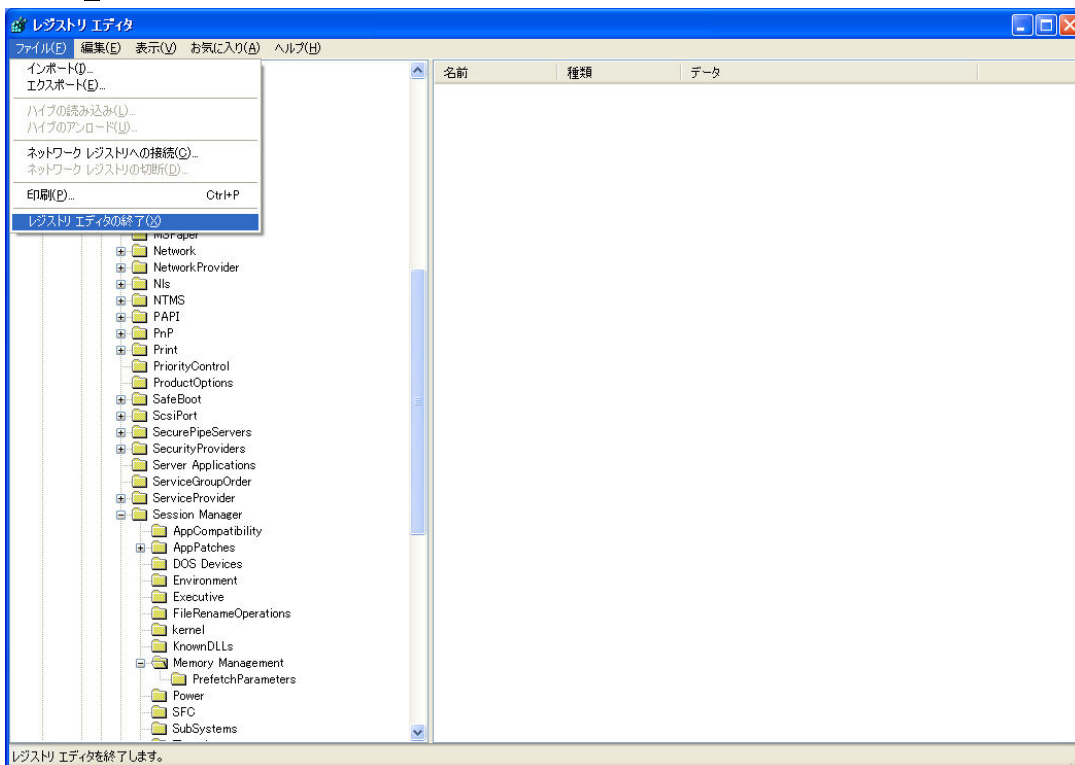


4. [LargeSystemCache] をダブルクリックする。
5. [DWORD 値の編集] の [値の名前(N):] が「LargeSystemCache」であることを確認し、[値のデータ(V):] に「1」と入力する。



さらに、[ OK ] ボタンをクリックする。

6. [レジストリエディタ] のメニューバーから、[ファイル(F)]⇒[レジストリエディタの終了(X)]と操作して、[レジストリエディタ] を終了する。



※ この設定は、パソコンを再起動後に有効となります。

レジストリの操作には、パーソナルコンピュータや Microsoft Windows XP について一定以上の知識が必要となります。

操作によっては、パーソナルコンピュータや Microsoft Windows XP が正常に動作しなくなりますので、ご注意ください。