

## No.0005. Windows の起動時に、ロゴを表示しない設定にする。

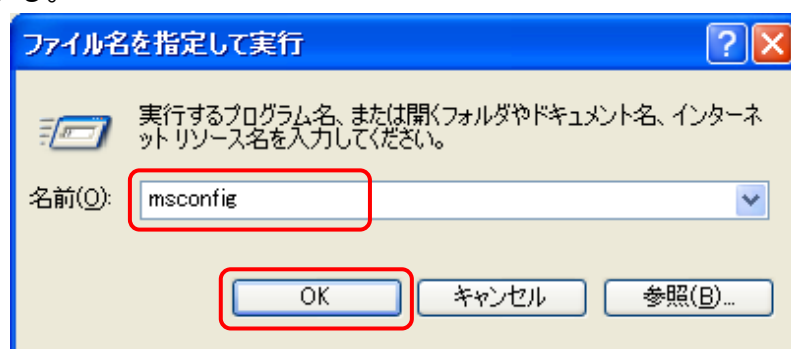
《Windows 起動時のロゴの表示を止めると、Windows が高速に起動します。》

### 【設定手順】

1. [スタート] ボタンから、[ファイル名を指定して実行(R)] を開く。

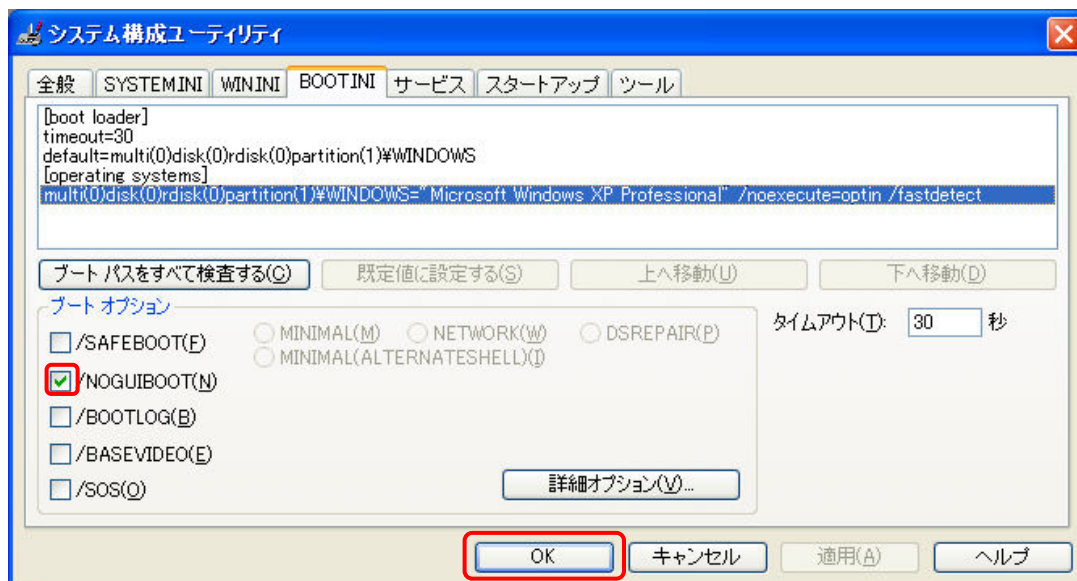


2. [ファイル名を指定して実行] の [名前(O):] コンボボックスに「msconfig」と入力する。



さらに、[ OK ] ボタンをクリックする。

3. [システム構成ユーティリティ] の、[BOOT.INI] タブを開く。



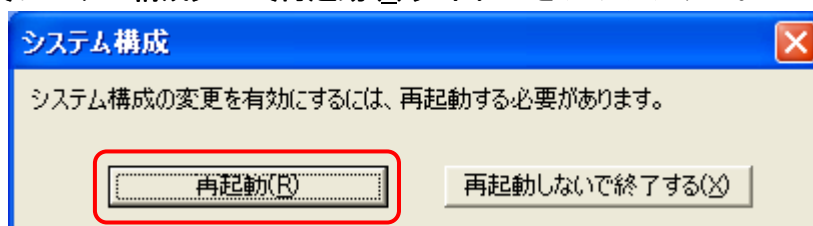
[ブートオプション] の [/NOGUIBOOT (N)] にチェックを入れる。

その他のブートオプションについては、次の通りです。

- /SAFEBOOT (F) ... セーフモードで起動する。
- /BOOTLOG (B) ... %systemroot%\Ntbtlog.txt というログファイルを有効にする。
- /BASEVIDEO (E) ... 画面解像度を 640×480 の 16 色 VGA モードで起動する。
- /SOS (O) ... 読み込み中のドライバ名を表示して起動する。

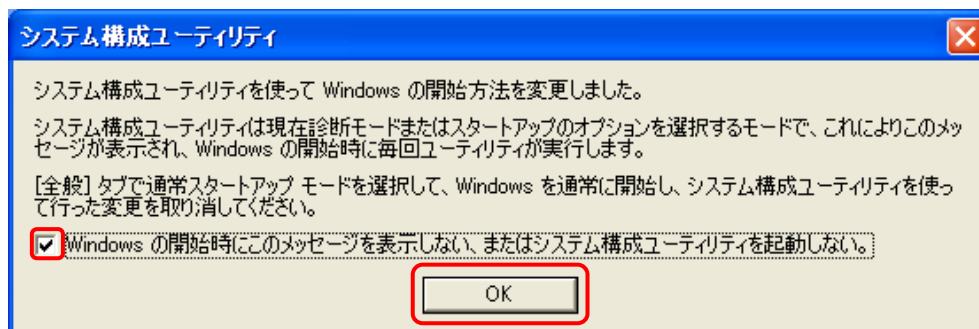
4. [ OK ] ボタンをクリックする。

5. [システム構成] の [再起動(R)] ボタンをクリックする。



※ この設定は、パソコンを再起動後に有効となります。

6. Windows 再起動後に、[システム構成ユーティリティ] の [Windows の開始時にこのメッセージを表示しない、またはシステム構成ユーティリティを起動しない。] にチェックを入れる。



さらに、[ OK ] ボタンをクリックする。

システム構成ユーティリティの操作には、パーソナルコンピュータや Microsoft Windows XP について一定以上の知識が必要となります。

操作によっては、パーソナルコンピュータや Microsoft Windows XP が正常に動作しなくなりますので、ご注意ください。