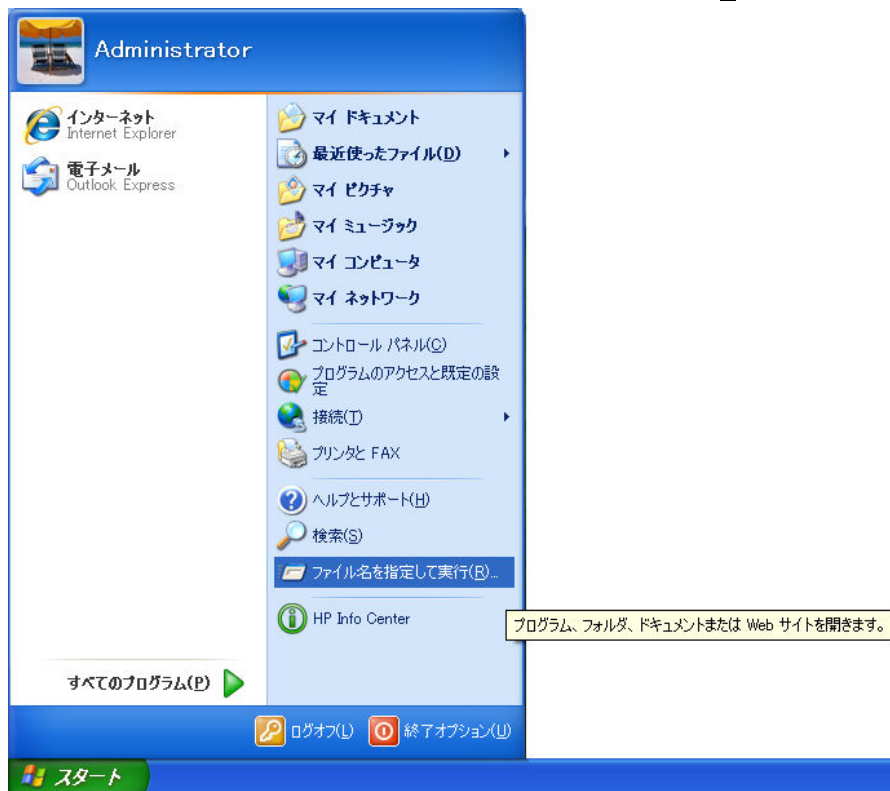


No.0007. アプリケーション終了時に、使用したメモリを開放する設定にする。

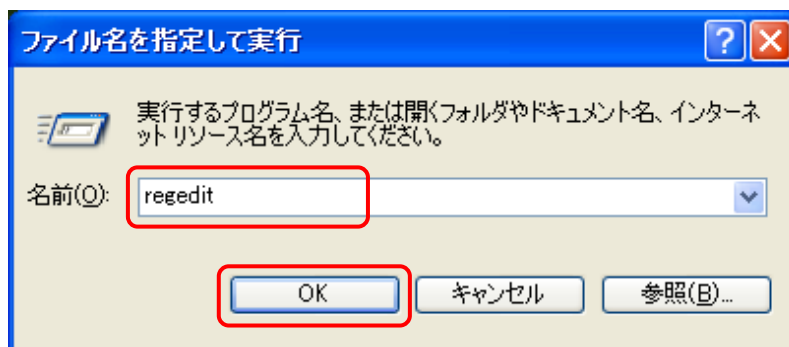
《アプリケーション終了時にDLLファイルをすぐに開放すると、メモリを効率的に使用できません。》

【設定手順】

1. [スタート] ボタンから、[ファイル名を指定して実行(R)] を開く。



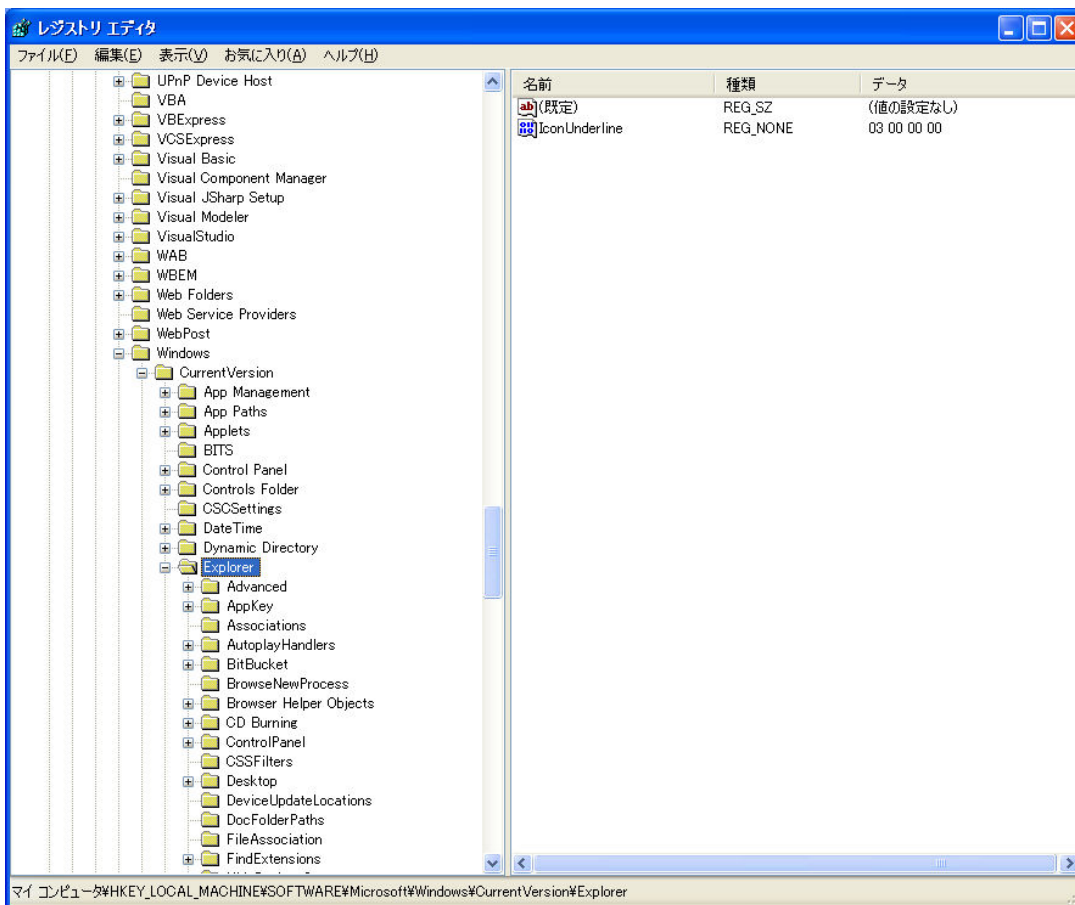
2. [ファイル名を指定して実行] の [名前(O):] コンボボックスに「regedit」と入力する。



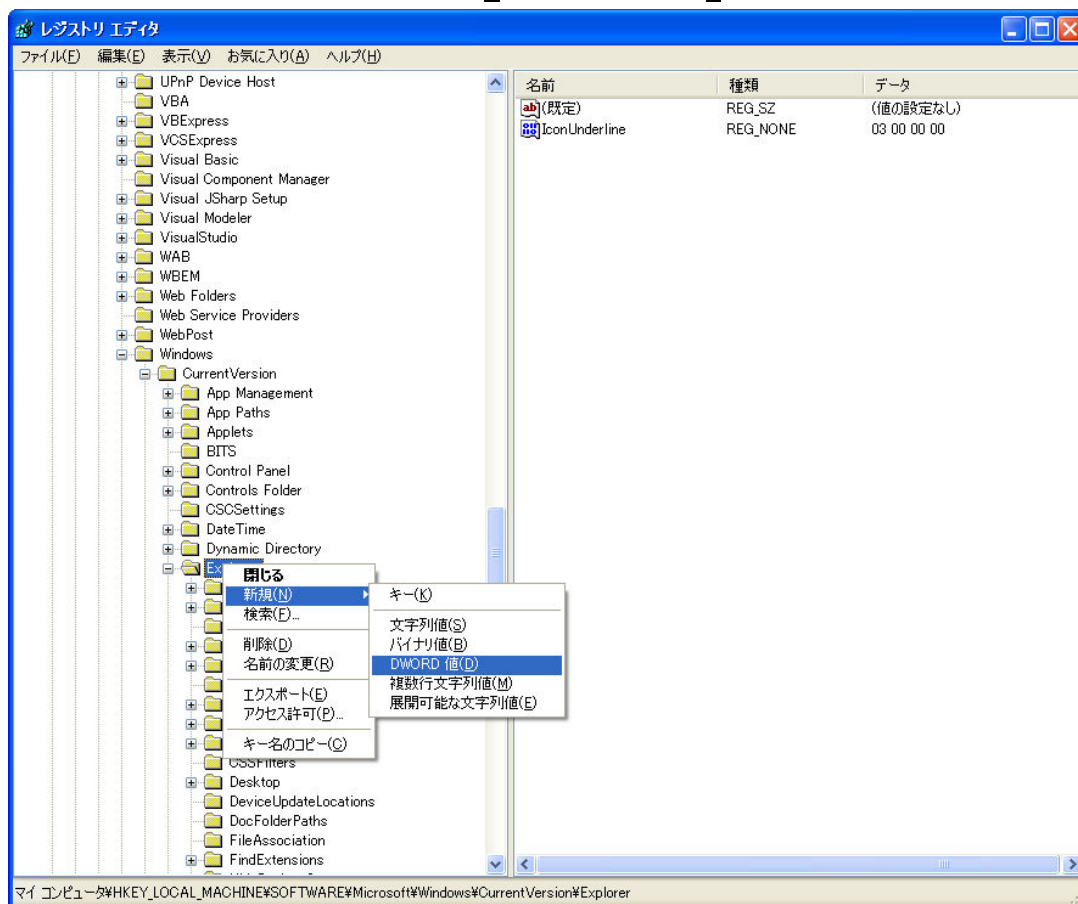
さらに、[OK] ボタンをクリックする。

3. [レジストリエディタ] で、次のレジストリを開く。

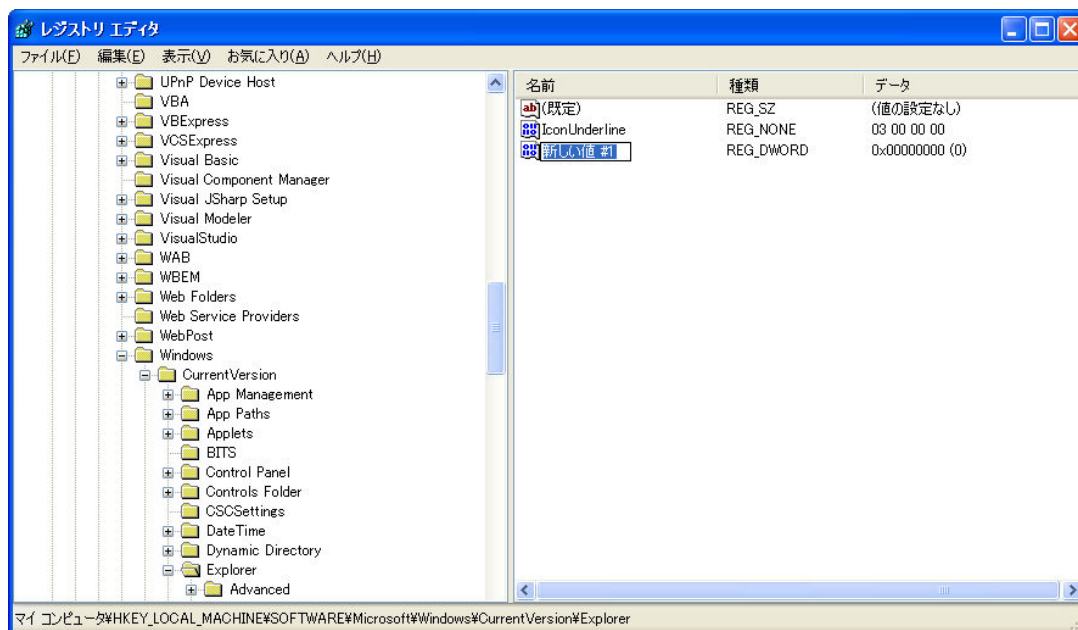
HKEY_LOCAL_MACHINE\SOFTWARE\Microsoft\Windows\CurrentVersion\Explorer



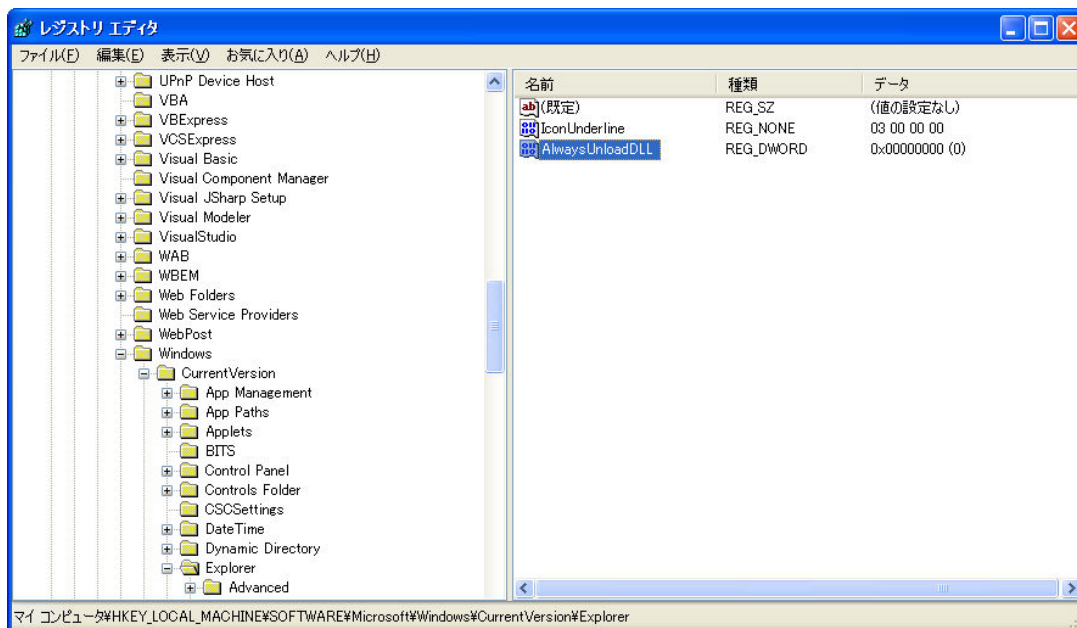
4. [Explorer] を右クリックし、[新規(N)]⇒[DWORD 値(D)]と操作する。



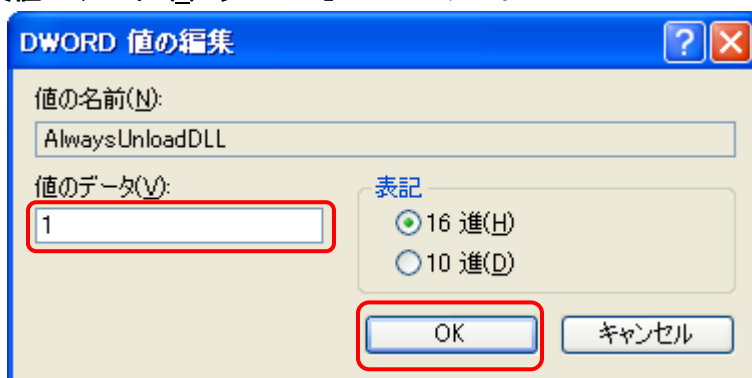
5. [新しい値 #1] が作成される。



6. [新しい値 #1] を [AlwaysUnloadDLL] に名前を変更し、[AlwaysUnloadDLL] をダブルクリックする。

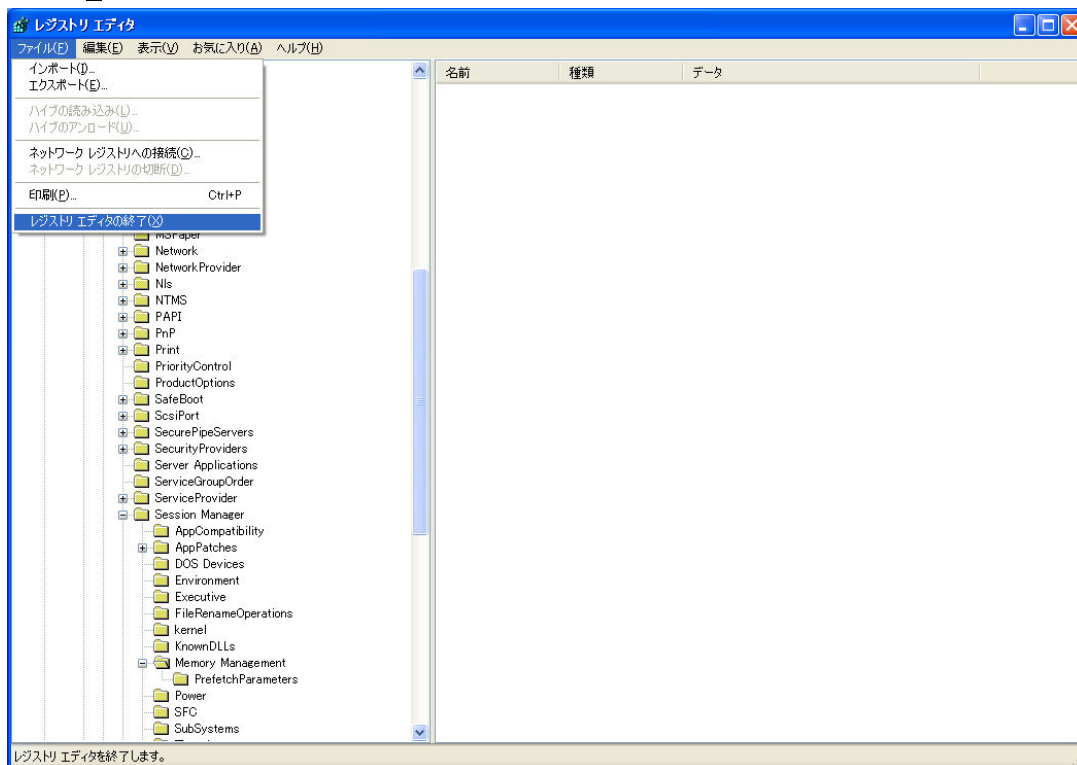


7. [DWORD 値の編集] の [値の名前(N):] が「AlwaysUnloadDLL」であることを確認し、[値のデータ(V):] に「1」と入力する。



さらに、[OK] ボタンをクリックする。

8. [レジストリエディタ] のメニューバーから、[ファイル(F)]⇒[レジストリエディタの終了(X)]と操作して、[レジストリエディタ] を終了する。



※ この設定は、パソコンを再起動後に有効となります。

この設定は、メモリを効率良く使用することができますが、アプリケーションの起動に少し時間が掛かることがあります。アプリケーションの起動を速くしたい場合は、再度【レジストリエディタ】を起動して【AlwaysUnloadDLL】を選択し、**Delete**キーを押下して【AlwaysUnloadDLL】を削除して下さい。

レジストリの操作には、パーソナルコンピュータや Microsoft Windows XP について一定以上の知識が必要となります。

操作によっては、パーソナルコンピュータや Microsoft Windows XP が正常に動作しなくなりますので、ご注意下さい。